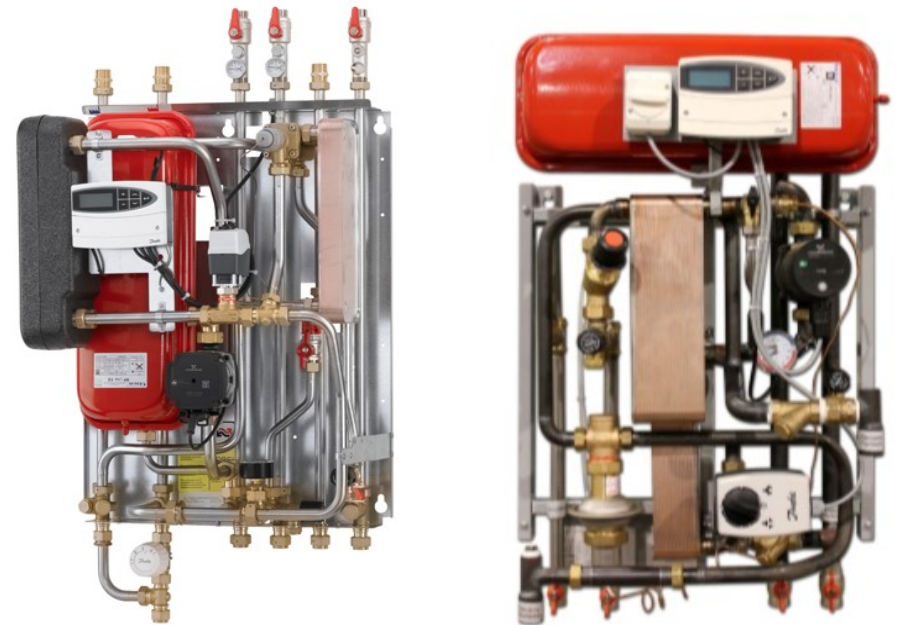


Fjärrvärmeservice

Villakunder
2018/2019

DEN LOKALA KRAFTEN



SHE/HESAB
Adress: Fabriksgatan 14, 733 39 Sala
Telefon: Kundtjänst 0224-57610,
vxl 0224-576040
E-post: kundtjanst@sheab.se
Hemsida: www.hesab.nu

HESAB
ETT FÖRETAG I SHE-KONCERNEN

Villa Bas - månadsavgift 79 kr

Väljer ni Villa Bas ingår en funktionskontroll och service av fjärrvärme-centralen samt att ni får en servicereport med åtgärdsförslag. I avtalet får ni dessutom en rabatt på reparationsdelar, 15 %, samt att taxan för en jourutryckning motsvarar en vardagstaxa. Avtalet löper på två år där service av er fjärrvärmeanläggning sker en gång.

Villa Plus - månadsavgift 189 kr

I vår utökade tjänst Villa Plus ingår funktionskontroll och service vid två tillfällen samt en årlig översyn av sekundärsidan. Trots att centralen fungerar som den ska är det inte säkert att tillräcklig värme når alla rum. Kontrollen på sekundärsidan säkerställer er komfort ända ut i huset då vi motionerar termostatventilerna och ställer in regulatorn.

En nyhet för abonnemanget är att vi inkluderar en styrutrustning med inomhusgivare som samlar information om väder samt inne- och utomhus-temperatur och därefter optimerar ert värmesystem. På så sätt har ni möjlighet till en årlig besparing på minst 10 %. Genom en app har ni full kontroll där ni kan styra och övervaka er uppvärmning, se historik och framförallt -följa er energibesparing! För utrustningen och installationen betalar ni en engångskostnad på 970 SEK (värde 5 900SEK). Styrningen kräver internetuppkoppling.

Villa Plus erbjuder 15 % rabatt på reparationsdelar samt att taxan för jourutryckning motsvarar en vardagstaxa. Avtalet löper på fyra år.

Serviceavtal

Alla priser är inklusive moms

Villa Bas 79 kr/månad 2 års löptid

Villa Plus 189/månad 4 års löptid

Varför service?

Fjärrvärmens levererar trygg och säker värme till ditt hus. Själva centralen är dock en teknisk installation och behöver regelbundet underhåll och utbyte av förslitningsdelar. Med förebyggande underhåll blir fjärrvärmens ännu mer driftsäker och ekonomisk. En välskött anläggning blir mycket billigare i längden vilket är en god anledning till att teckna serviceavtal.

Tips på felsökning och åtgärder

Dålig värme i huset

Åtgärd: Kolla så att trycket är bra, om inte bör du fylla på systemet och lufta vid behov. Kontrollera även att cirkulationspumpen får ström och att den inte går för sakta, då kan hastigheten behöva justeras.

För varmt i huset

Åtgärd: Värmekurvan kan vara felaktigt inställd och bör justeras. Utegivaren kan vara ur funktion, jämför verklig temperatur med utetemperaturen i reglercentralen.

För hög ljudnivå

Åtgärd: Det kan vara luft i cirkulationspumpen. Stäng av den med ström - brytaren och lossa försiktigt på den stora skruven på pumpen varpå luften försvinner.

Tappvarmvattentemperaturen varierar

Åtgärd: Troligt överläckage av kallvatten till varmvattnet i en av termostatblandarna och backventilen kan behöva bytas ut.

Måste fylla på vatten för ofta

Åtgärd: Expansionskärlet kan vara sönder, ring kundtjänst för kontroll. Det kan även vara läckage i rörsystemet varpå du bör ringa en rörfirma.

Engångsservice

Vill ni ej teckna ett avtal så finns det engångsservice.

Pris: 1 250 SEK